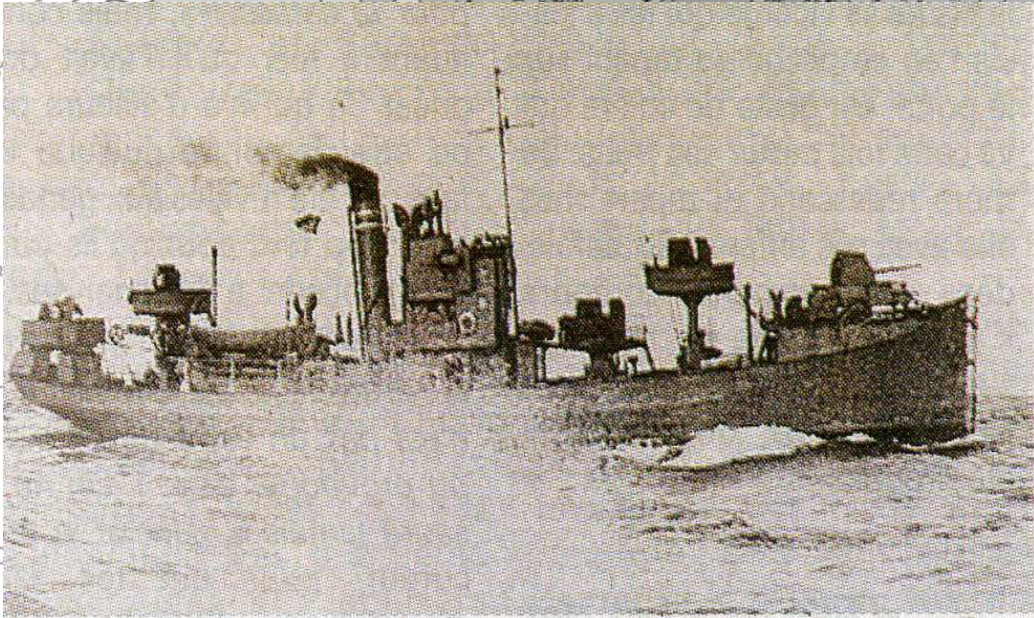


**Club d'Activités Subaquatiques Rennais**  
430, chemin du pré-namet – 35000 RENNES  
Site de plongée : Saint-Cast

# LE V213



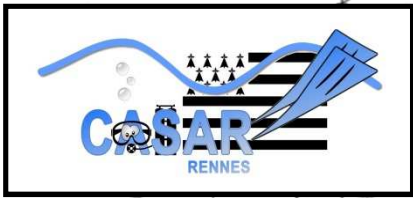
**LOCALISATION:**  
Golfe de Saint-Malo–(35)  
GPS : 48 49' 522"N; 02 15' 890"W  
Profondeur : 35 m

**CARACTERISTIQUES:**  
Chalutier utilisé comme patrouilleur  
Longueur : 45,7 m; Largeur : 7,4 m  
Machine triple expansion  
Vitesse 11noeuds

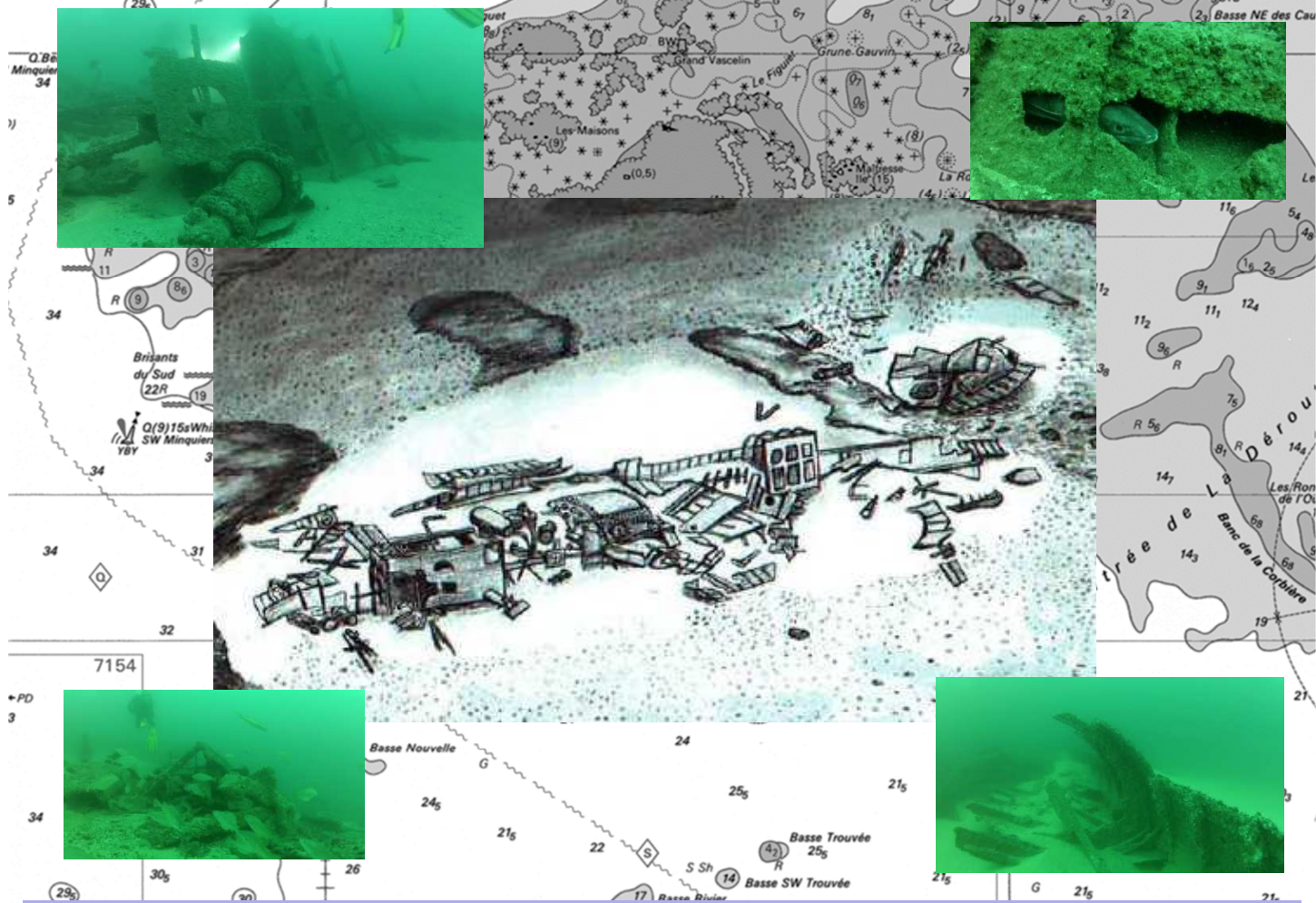
**A VOIR:**  
L'épave est couchée sur tribord. Sont visibles la chaudière, les machines (triple expansion), et à l'arrière la cabine, la cuisine et le système de barres. De nombreux débris ont été dispersés par l'explosion, avec des munitions, un canon, des paravanes. L'hélice est ensablée.

**HISTOIRE-DESCRIPTION:**  
Construit en 1926 au chantier naval Unterwesser en Allemagne, ce chalutier à vapeur est baptisé « Claus-Bolten ». Le premier Aout 1940 il est réquisitionné et armé par la marine allemande afin d'être utilisé comme transporteur de troupe pour l'opération « Seelöwe » (projet de débarquement en Angleterre). Le 18 juin 1941, il est incorporé dans la 2<sup>e</sup> V.P (flottille de patrouilleurs) à Saint –Malo et devient le V213.



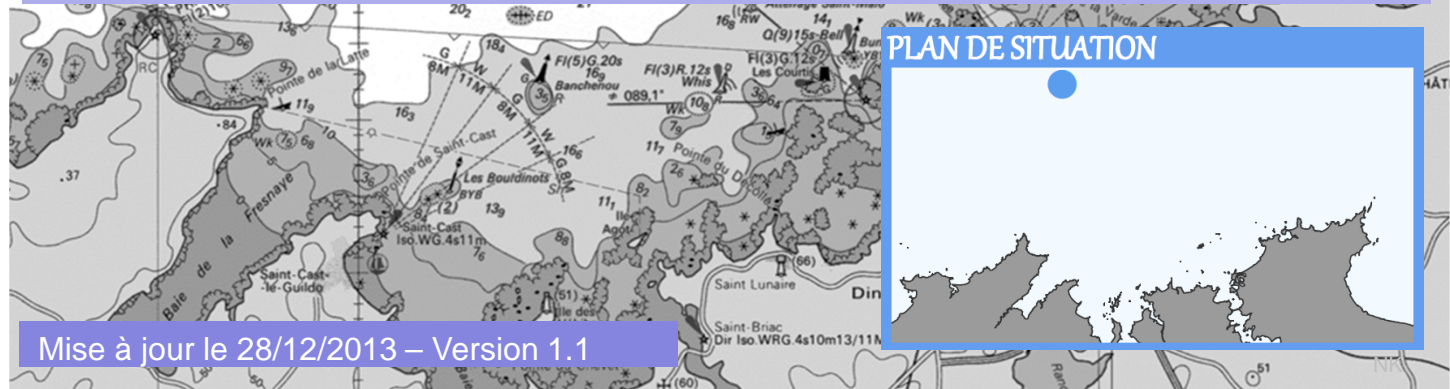


Club d'Activités Subaquatiques Rennais  
430, chemin du pré-namet – 35000 RENNES  
Site de plongée : Saint-Cast



**LE NAUFRAGE:**  
Le 27 juin 1944 à 22h30, le Claus Bolten (ou V213) quitte Saint-Malo pour Jersey en convoi de ravitaillement avec le M4611, et ce bien que la zone soit dangereuse et pleine de navires alliés plus rapides et bien armés. Les officiers obéissent aux ordres mais sont inquiets: ils se savent en position de faiblesse. Repéré et poursuivi par 2 destroyers, il prend 2 obus qui y mettent le feu et font exploser la soute à munition. Le naufrage fait 35 victimes, dont le commandant tué par le 1er obus. Il n'y a aucun survivant.  
La presse de chaque pays exploite l'affrontement à sa façon.  
Une semaine plus tard, le Walter et le Heinrich coulent presque dans les mêmes circonstances.

*Pour en savoir plus*  
L'article du Pays Malouin :  
<http://pixaqua.typepad.com/.a/6a0134874cecf9970c0167675e9804970b-pi>



Mise à jour le 28/12/2013 – Version 1.1